

子ども自然体験活動事業

(公財)青少年野外活動総合センター

SUMMER CAMP 2023

サマーキャンプ



キャンプのお申し込みは

6月15日(木) 10:00~

先着順です。お急ぎください。



←こちらから

7/27 木
~28 金

小学1年生~
中学3年生



夜のいきものさがし キャンプ



夜になると活発に動き始めるいきものって何だろう？
普段は寝ている夜中におきて、みんなで夜のいきもの探しに
出かけよう！じっくり観察すると隠れているいきものも見つ
けることができるかも？！
みんなで懐中電灯を持って夜のいきもの探しに出発しよう！



- 日程 7月27日(木) 10:00 ~
28日(金) 15:00
- 期間 1泊2日
- 対象 小学1年生~中学3年生
- 集合解散場所 友愛の丘 ※
- 実施場所 友愛の丘
城陽五里五里の丘
- 定員 10名(最少催行人数6名)
- 参加費 17,000円(税込)

8/1 火
~2 水

年長児~
小学4年生



いきものさがし キャンプ



トラップを仕掛けていきものを探したり、はらっぱや水辺に
出かけて昼に活発に動くいきものを探してみよう！どんない
きものがみつけれられるかな？
いきもの探し以外にも、ご飯を作ったり、夜はキャンプファ
イヤーをしたりと、楽しいことも盛りだくさん！



- 日程 8月1日(火) 9:30 ~
2日(水) 15:30
- 期間 1泊2日
- 対象 年長児~小学4年生
- 集合解散場所 友愛の丘 ※
- 実施場所 友愛の丘
城陽五里五里の丘
- 定員 10名(最少催行人数6名)
- 参加費 17,000円(税込)

8/6 日
~7 月

年少児~
小学3年生



はじめてのおとまり キャンプ



森の探検、工作、キャンプファイヤー、ご飯作り、水遊び、
夏の遊びやキャンプといえどということをいろいろ満喫でき
る2日間。キャンプがはじめて人、はじめてお泊まりする人
もみんなでたのしい2日間を過ごそう。
今回は館内で宿泊するよ。



- 日程 8月6日(日) 9:30 ~
7日(月) 15:30
- 期間 1泊2日
- 対象 年少児~小学3年生
- 集合解散場所 友愛の丘 ※
- 実施場所 友愛の丘
およびその周辺
- 定員 20名(最少催行人数6名)
- 参加費 17,000円(税込)

8/11 金
~13 日

小学5年生~
高校3年生



京都ティーンズ チャレンジキャンプ



気象条件で変更します。

友愛の丘で3日間生活しよう！寝床を作る、薪を拾う、メ
ニューを考えてご飯を作るなど、仲間と力を合わせて3日
間生活しよう。
他にも何をして過ごすかを相談するので、どんなことに挑戦
して楽しみたいか考えてきてね。



- 日程 8月11日(金) 9:30 ~
13日(日) 15:30
- 期間 2泊3日
- 対象 小学5年生~高校3年生
- 集合解散場所 友愛の丘 ※
- 実施場所 友愛の丘
およびその周辺
- 定員 15名(最少催行人数6名)
- 参加費 24,000円(税込)

8/15 火
~17 木

小学1年生~
中学3年生

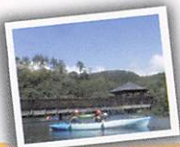


大正池サマー キャンプ



1泊目は大正池
2泊目は友愛の丘

大正池グリーンパークと友愛の丘でキャンプをするよ。
大正池ではカヤックができたり、天気が良ければ日の出を見
れたり、新月と被るので星空観察にもバッチリだよ！
それぞれの場所で遊べるのが違うので、いろんな遊びがで
きる3日間になるよ。



- 日程 8月15日(火) 9:30 ~
17日(木) 15:30
- 期間 2泊3日
- 対象 小学1年生~中学3年生
- 集合解散場所 友愛の丘 ※
- 実施場所 友愛の丘
大正池グリーンパーク
- 定員 15名(最少催行人数8名)
- 参加費 30,000円(税込)

大正池グリーンパークは井手町にあります。山の上にあるため、平地よりも涼しいです。

8/20 日
~21 月

年少児~
小学3年生



夏の森あそびキャンプ



虫探し、工作、プール遊び、探検、、、いろんな遊びができる2日間。みんなであそびの作戦会議をしてから遊びをスタートさせるよ！

夜はお天気が良かったら花火をしよう！夏休みはもうすぐ終わっちゃうけど、最後まで夏を楽しもう！

- 日程 8月20日(日) 9:30 ~ 21日(月) 15:30
- 期間 1泊2日
- 対象 年少児~小学3年生
- 集合解散場所 友愛の丘 ※
- 実施場所 友愛の丘
およびその周辺
- 定員 20名(最少催行人数6名)
- 参加費 17,000円(税込)

8/23 水
~24 木

年少児~
中学3年生



夏の工作キャンプ



友愛の森にある竹や、木の枝などの自然のものを使って工作にチャレンジしよう！木のキーホルダー、焼き板、竹の水鉄砲、竹の弓矢などなど、小さい工作から大きい工作までできるよ！

道具を使っているんなものを作ってみよう！
竹を使ったおやつ作りもしてみよう！

- 日程 8月23日(水) 9:30 ~ 24日(木) 15:30
- 期間 1泊2日
- 対象 年少児~中学3年生
- 集合解散場所 友愛の丘 ※
- 実施場所 友愛の丘
およびその周辺
- 定員 20名(最少催行人数6名)
- 参加費 17,000円(税込)

8/23 水
~24 木

年中児~
小学4年生



夏のクッキングキャンプ



薪を拾って火をつけて、食材を切って、みんなで力を合わせて美味しいご飯を作ろう！
どんなメニューを作るかはまだ秘密。
楽しみにしていてね！

- 日程 8月23日(水) 9:30 ~ 24日(木) 15:30
- 期間 1泊2日
- 対象 年中児~小学4年生
- 集合解散場所 友愛の丘 ※
- 実施場所 友愛の丘
およびその周辺
- 定員 20名(最少催行人数6名)
- 参加費 17,000円(税込)

※キャンプの集合解散場所は全て「友愛の丘」となります。

JR長池駅、近鉄寺田駅への無料送迎も実施しています。

○夏のクッキングキャンプは城陽五里五里の丘のプレイリーダーが担当します。

それ以外のキャンプは、友愛の丘キャンプカウンセラーと城陽五里五里の丘プレイリーダーが共にキャンプを担当します。

★申し込みはカンタン!

希望キャンプを決めてネットで申し込む。

代表の方がご友人分を申し込むことも可能です。申し込み完了後、登録アドレスに確認メールが届きます。
「@airrsv.net」の受信制限解除をお願いいたします。

資料送付先住所、参加者氏名をメールで送る

確認メール到着後、kodomocamp@yuai-no-oka.com宛に、資料送付先住所等の情報をお送りください。詳しくは確認メールに記載しています。
2023年度会員制通年事業にご参加の方はメールは不要です。

基本情報シート、個人調査書の提出
参加費の支払いをする

書類到着後、内容をご確認いただき、期日までに基本情報シート、個人調査書の提出、参加費のお支払いをお願いいたします。

●代金のお振り込みは…

お申込み後に郵送する書類の案内に従い、期日までに参加費をお振込ください。振り込みの手数料についてはご負担をお願いいたします。

●お申込を取り消される場合は、お早めにご連絡を。

実施日の一定期間前よりキャンセル料がかかります。キャンセルの場合はお早めにご連絡ください。また期限内にお手続きがない場合は、取り消しをさせていただくこともあります。ご注意ください。

サマーキャンプのお申込はこちら

<https://airrsv.net/reserve-yuai-no-oka-camp/calendar>

URL もしくは QR コードからお申し込みください



秋以降のキャンプのご案内

- 9月30日～10月1日「釣りキャンプ」
- 11月25日～26日 「秋のクッキングキャンプ」
- 12月16日～17日 「おちばキャンプ」
- 1月6日～8日 「スキーキャンプ @八チ高原 (予定)」
- 2月10日～12日 「スキーキャンプ @八チ高原 (予定)」
- 2月22日～25日 「スキーキャンプ @よませ温泉 (予定)」
- 3月24日～26日 「京都ティーンズチャレンジキャンプ」

詳細の発表については

釣りキャンプは7月

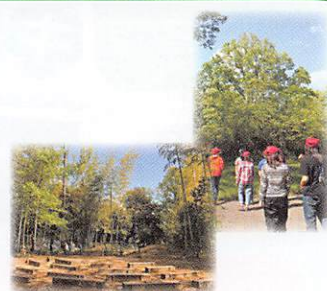
12月以降のキャンプは10月を予定しています。しばらくお待ちください。

友愛の丘って？

友愛の丘は、(公財) 青少年野外活動総合センターが所有している施設の一つです。自然豊かなアウトドアフィールドでありながら、車はもちろん、JR長池駅から徒歩でもアクセスが可能という立地にあります。街の近くにありながら、取り残されたように豊かな森が広がっています。自然の本来の姿を生かしながら、安全に整備されたフィールドは、子どもたちの自然体験・野外活動には最適です。

宿泊施設やキャンプ場、野外炊事できるサイトがあり、野外設備はキャンプカウンセラーと職員の手作りにより作られた、とてもユニークなキャンプサイトとなっています。

所在地：〒610-0121 京都府城陽市寺田南中芝80



●キャンプの指導方針

キャンプの生活は、基本的に6名程度を1単位とする小グループで行い、各グループに1名のキャンプカウンセラーが生活を共にします。また、各キャンプともに1名以上の専門指導者(センター職員)が担当し、マネジメントスタッフとして数名のキャンプカウンセラーが運営に参加します。

●グループ分けについて

いただいた個人調査書のご記載の情報に基づき事前にグループ分けを行います。ご要望がございましたら個人調査書にご記入ください。(グループの人数などによりご希望に添えない場合もございます。)

●キャンプ中の食事について

キャンプ中は、野外炊事を除き全て給食制となりますが、一部昼食を持参していただくキャンプもあります。食物アレルギーによる除去食、別食にも可能な限り対応しますが、場合によっては食事をご持参頂く場合があります。

●集合解散場所

集合解散場所が友愛の丘、城陽五里五里の丘の事業については、JR長池駅、近鉄寺田駅までの無料送迎も可能です。詳しくはキャンプお申し込み後にお届けする「詳細要項」をご確認ください。

●友愛の丘キャンプカウンセラー、城陽五里五里の丘プレイリーダー(学生ボランティアスタッフ)



設立当初より、友愛の丘を利用するキャンパーの援助と、キャンプ場の充実を目的として、大学生ボランティアで組織されました。

現在京都及び近県の大学生キャンプカウンセラー、プレイリーダーは合わせて約70名が在籍していて、いざというときの救急法やカウンセリング、キャンプ技術などを、定期的で開催する研修や実地から学んでいます。

元気でやっているかな？



キャンプ期間中、全体の様子をブログ「きゃんぷなう！」に掲載します。がんばってるお子様の様子をぜひ覗いてみてください。

きゃんぷなう！ 検索

キャンプについてのお問い合わせはこちら

(公財) 青少年野外活動総合センター こども育成業務課

京都府城陽市寺田南中芝 80

<https://yuai-no-oka.com>

0774 - 53 - 1153

kodomocamp@yuai-no-oka.com

受付時間

金曜～火曜13時～18時

(火曜は17時迄、水木休業)

